

Makuuparret

Riippuva makuuparrenerottaja

Dan Egtvedin riippuva makuuparrenerottaja on jo pitkään valmistuksessa ollut malli. Malli on vuosien mittaan muotoutunut ja soveltuu erittäin hyvin nykyaikaiseen parteen. Erottajat toimitetaan navettakohtaisesti räätälöitynä parren pituus huomioituna.

Erottajan muotoilu antaa lehmille paljon liiketilaa pään alueella ja takaosan nouseva muoto mahdollistaa oikean makuuasennon kun on tilaa lehmän yläselälle.

Riippuva parrenerottaja voidaan asentaa kahdella eri tavalla.

Kiinteästi kukin erottaja tolppaan tai kahteen etuputkeen. Etuputkiasennuksen eli FV 1 mallin etu on että parren leveys on säädettävissä ja kiinteän tolppa-asennuksen eli FL 1 mallin etu on täysin vapaa etutila parressa. Vapaa etutila voidaan rajoittaa tolppien väliin kiristettävällä nylonnauhalla.

Molemmissa malleissa on runsaasti vapaata tilaa parren etuosassa mikä tarvitaan kun lehmät laskeutuvat makuulle tai nousevat ylös. Erottajan pituus määritellään lopullisesti toimitukseen perusteena olevien piirustuksien ja siitä Dan Egtvedin tekemän piirustuksen mukaan.

FV1 mallissa käytetään etuputkina 2" DIN 2440 putkea (seinämä 3,65 mm) ja tolppana 70x70x4 mm putki tai 2 1/2" DIN 2440 putki. FL1 mallin erottaja kiinnitetään 2" höyryputkesta valmistettuun tolppaan (seinämä 4,5 mm). Vakkaputkien mukana toimitetaan jatkokappaleet jotta, saadaan yhtenäiset putket. Kaikkiin avonaisiin putkien ja tolppien päihin toimitetaan tulppa.

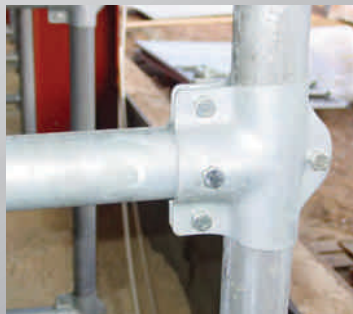
Molemmissa malleissa erottajat valmistetaan kokonaan 2" DIN 2440 putkesta (seinämä 3,65). Parren rakenteen tukevuuden kannalta yksi tärkeimpiä osia on niskaputken kiinnike. Dan Egtvedin lehmäparsissa käytetään 6 mm levyistä muotoiltua kiinnikettä joka lukitaan 3:lla U-pultilla. (nuorkarjan parsissa käytetään sinkilöitä koska kuormitus ei ole niin kova kuin lehmillä)

Riipuvan Dan Egtved parrenerottajan etuja ovat:

- * lehmän selän yläosalla on liiketilaa
- * lehmän päällä on liiketilaa
- * parsipeti tai -matto vapaasti valittavissa
- * erittäin vahva niskaputkenkiinnike
- * säädettävä niskaputken seinäkiinnike
- * erittäin vahva galvanointi



Niskaputken kiinnike



T-kiinnike lukituspultilla



Niskaputken säädettävä seinäkiinnike

Makuuparret

FV 1



FL 1



Teknilliset tiedot:

Parren osat:

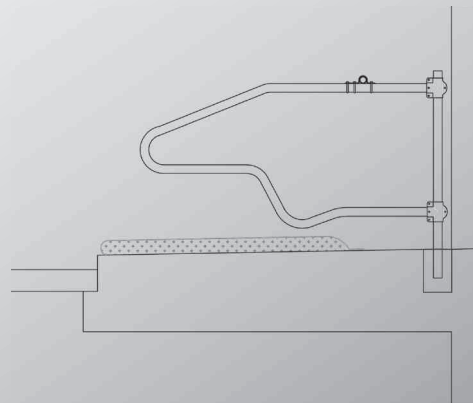
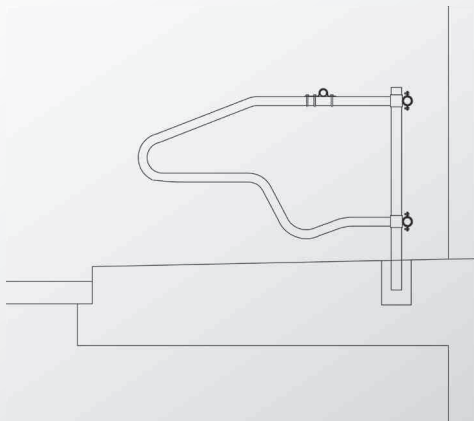
Parrenerottajan pituus:	160,170,180,190,200,210 ja 220 cm
Erottajan putki:	2" DIN 2440 putki, seinämä 3,65 mm
Niskaputki:	1½" DIN 2440 putki, seinämä 3,25 mm
Niskaputken kiinnike:	100 x 6 mm muotoiltu laatta, 3 kp 10 mm U-pultti

Tolpat:

FL 1 tolppa:	2" höyryputki, seinämä 4,5 mm
FV 1 tolppa:	70x70x4 mm DIN 2395 tai 2½" DIN 2440 putki

FV 1

FL 1



Etueste

Nykyaikaisen makuuparren ominaisuuksia on riittävä kaltevuus, sopiva leveys ja oikea pituus. Parsipedin ja etuesteen avulla saadaan parsi optimoitua lehmälle sopivaksi. Noin 180 cm parsipetiä ja sen yläreunaan asennettu etueste ohjaa lehmät makaamaan oikeassa paikassa - ei liian edessä eikä takana. Oikein muotoiltu parrenerottaja ja sopiva parrenleveys varmistaa sen että, lehmät asettuvat oikeaan asentoon parressa. Etuesteen eteen voi välivarastoida kuiviketta. Toimitetaan 2,2 m;n paloissa. Korkeus 13 cm.

